

どうして、こんなに雨があふれるの？～佐賀駅周辺(2019年8月)～

2019年8月の豪雨で洪水となった様子を載せています。6年生単元である「生物と地球環境」の学習で活用できます。佐賀市の土地の様子や雨の降り方などに活用できます。

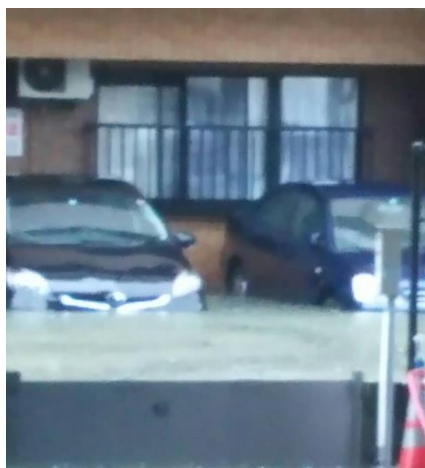
小単元「地球環境を守る」で地球温暖化や佐賀市洪水ハザードマップなどに関連させ学習を進めるときに活用できます。



佐賀駅周辺（北側）



佐賀駅周辺（北側）



佐賀駅周辺（北側）



佐賀市洪水ハザードマップ

参考

佐賀市ハザードマップ（中部）

<https://www.city.saga.lg.jp>